

Mairie de Lunel

Salle Polyvalente Georges BRASSENS



Coordonnées du site

- Salle G. Brassens – avenue des Abrivados
- 34400 LUNEL
- Tél. : 04 99 51 97 23
- Map : 2-56 Avenue des Abrivados, 34400 Lunel

Email

- espacecastel@ville-lunel.fr

lien

- <http://www.lunel.com/fr/page/la-salle-brassens>

Sommaire

Contact, jauge, dimensions, équipement plateau	4
Équipement lumière	5
Équipement son	6
Accueil et déchargement, configuration repas dansants	7
Plan 1 - salle Georges BRASSENS	8
Plan 2 – scène circuits et DMX	9
Plan 3 – régie, circuits et DMX	10
plan 4 - scène, sol, patch son, DMX et alimentations	11
Plan 5 – régie, DMX , soca et alimentations	12
Plan 6 – scène, porteuses électriques	13
Plan 7 – régie porteuse fixe	14
Plan 8 – scène plan coupe des perches	15
plan 9 – régie, plan coupe, porteuse fixe	16
Plan 10 – scène, surface	17
Plan 11 - places assises numérotées	18

Responsable du service festivité

- M. NAZON Christophe, christophe.nazon@ville-lunel.fr

Régisseurs

- M. NANNINY Philippe, philippe.naniny@ville-lunel.fr
- M. HENRY Jonathan, jonathan.henry@ville-lunel.fr
- M. BLATIERE Julien, julien.blatiere@ville-lunel.fr

Email de contact associé au responsable de service et au 3 régisseurs

- espacecastel@ville-lunel.fr

lien

- <http://www.lunel.com/fr/page/la-salle-brassens>

Jauge :

- Gradins télescopiques mobiles d'une capacité total de : 396 places assises
- 2 rangées de 25 places peuvent être ajouter pour un total de 446 places
- Capacité d'accueil maximale dans la fosse : 1000 places debout et sans chaises
- (prévoir impérativement un dégagement de 2 mètres pour un couloir de sécurité entre la scène et le premier rang de fauteuils)

Dimensions :

- surface de la salle : 576m²
- fosse : 364m²
- scène : 104m²
- alcôves de rangement : 48m

Equipement plateau :

- Du rideau devant scène au lointain: 8,50m
- Proscenium: 0,30m
- De jardin à cour: 12m
- Hauteur sous perche maximum: 5,60m
- Arrière scène: 24m²
- rideau devant scène et lointain: ouverture manuelle
- 2 x 4 pendrions orientable (allemande ou italienne)
- 4 frises
- 12 Praticable de scène 2 x 1m, hauteur variable 0,20 – 0,40 – 0,60 – 0,80 – 1 m sans garde aux corps.

Equipement lumière :

Alimentation électrique

- 380 V – 125 A

Gradateurs fixes

- 72 circuits de 3 KW (Robert JULIA)

Point de puissance supplémentaire

- 125A en coulisse jardin
- 32A sol jardin, cour
- 32A passerelles jardin, cour
- 32A monos sur le plateau, lointain jardin, cour

Pupitre de commande

- Console ADB FREEDOM 360 instruments



Projecteurs

- 8 découpes 614 SX (Robert Juliat) + 3 ERIS + 7 porte gobos
- 33 P.C 1 Kw (Robert Juliat)
- 35 P.A.R 1 Kw
- 1 Poursuite (575 HMI Robert Juliat)
- 8 cycliodes asymétriques (A.D.B.)
- 8 lyres CONTEST spot EVORA-FLEX15R et wash Oz 37x15QC
- 8 Multipaires de **6 pc** 25m épanoui
- 4 Multipaires de **3 pc** 25m épanoui
- boîtier ENTTEC DMX USB PRO
- Midi controller BCF 2000

Equipement son :

Diffusion son

- Midas M32
- Yamaha AD8HR
- 1 platine K7 tascam 202 MK4
- 1 platine CD tascam CD-01U
- 1 platine MD tascam MD-350
- 1 TC Electronic M2000
- 2 EQ BSS FCS 966 OPAL QNombre de chaises (coque plastique) disponibles : 600
- Intercom Espiral EF 100
- BSS FDS 366T
- Datec SPL 5
- Neutrik NP 3TB
- 1 Dispatch complet puissance et modulation
- 2 enceintes retour MTD 112 + 2 x XT12
- 2 enceintes retour GRANIT VS-12
- 4 enceintes fixes MTD 115 façade
- 2 enceintes fixes MTD 108 en rappel
- 2 renforts de grave SB 118

Micros

- 6 micros Shure SM 58
- 3 micros Shure SM 57
- 2 micros Shure SM 81
- 3 micros Shure BETA 91
- 2 micros AUDIO-TECHNICA AE5100

- 2 micros sans fil VHF SM 58
- 4 pieds de micros + perches télescopiques
- 2 pieds micros girafes
- 3 pieds de table
- 2 barres de couplage

Amplification

- 1 Lab Gruppen C series C68:4
- 1 Lab Gruppen FP 2400 Q + 1 Lab Gruppen IP 1350

accueil et déchargement :

Loges des artistes

- 1 loge de 8 à 10 comédiens avec 1 douche et 2 sanitaires (accès handicapé)
- 2 loges de 4 à 6 comédiens à l'étage avec 1 douche et 1 sanitaire.
- Chaque loge est équipé de retours son.

Accès du matériel et des décors

- Déchargement par le parking pouvant accueillir 4 voitures ou 2 fourgons,
- Le parking est situé côté jardin à environ 15m de la scène.
- Un accès de 200 x 90cm est accessible du parking à la scène sans marche.

accès handicapé

- La salle et la scène sont accessibles aux handicapés,
- Seul les gradins, la régie et les loges du 2ième étage sont inaccessibles.

Configuration repas :

Si repas avec un espace de danse : 250 places assises,

Si repas sans espace de danse : 350 places assises.

Tables rectangulaires

- 61 petites, 180 x 75cm
- 9 grandes, 200 x 90cm

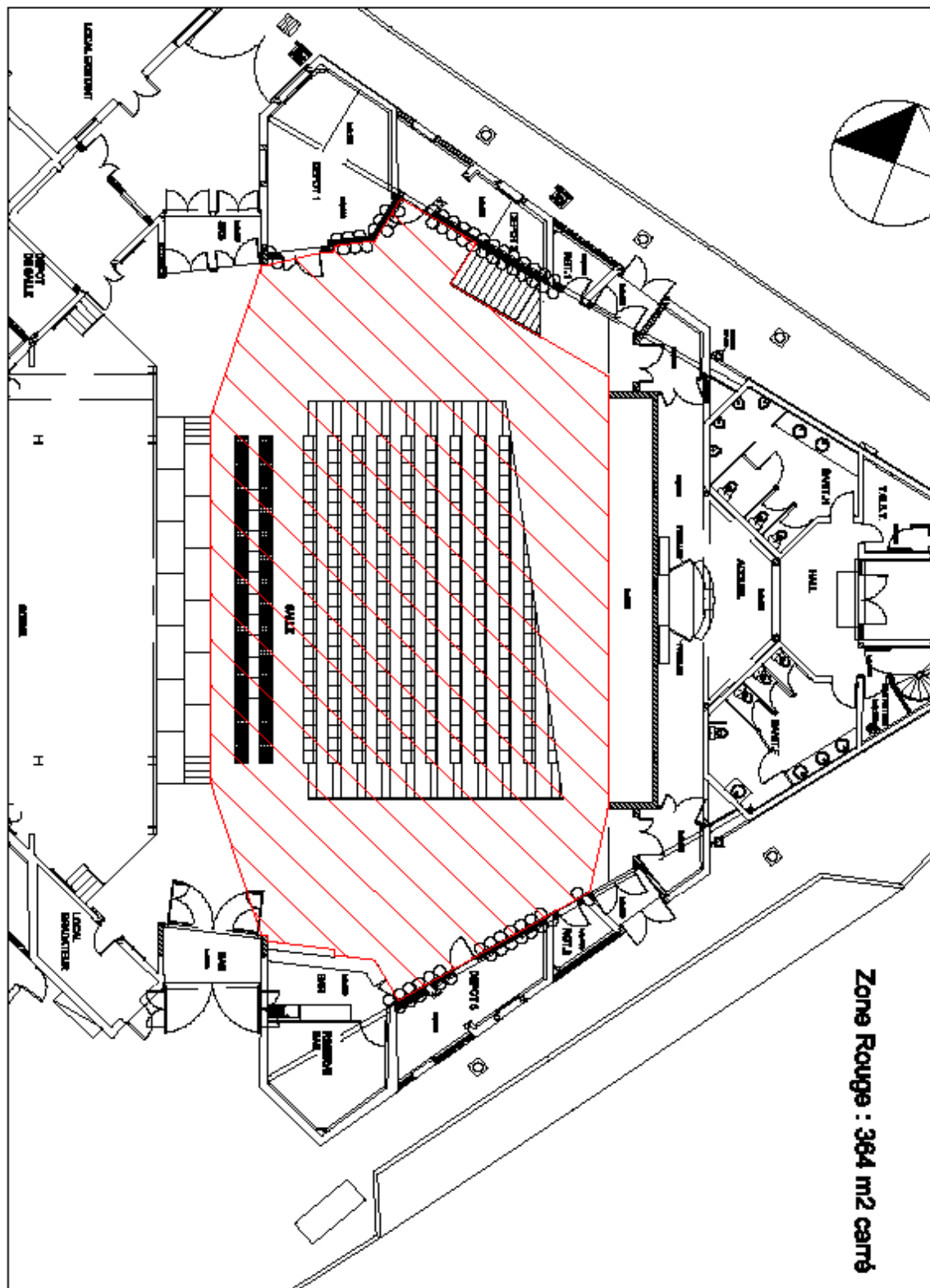
Tables rondes

- 20 tables rondes, 180cm

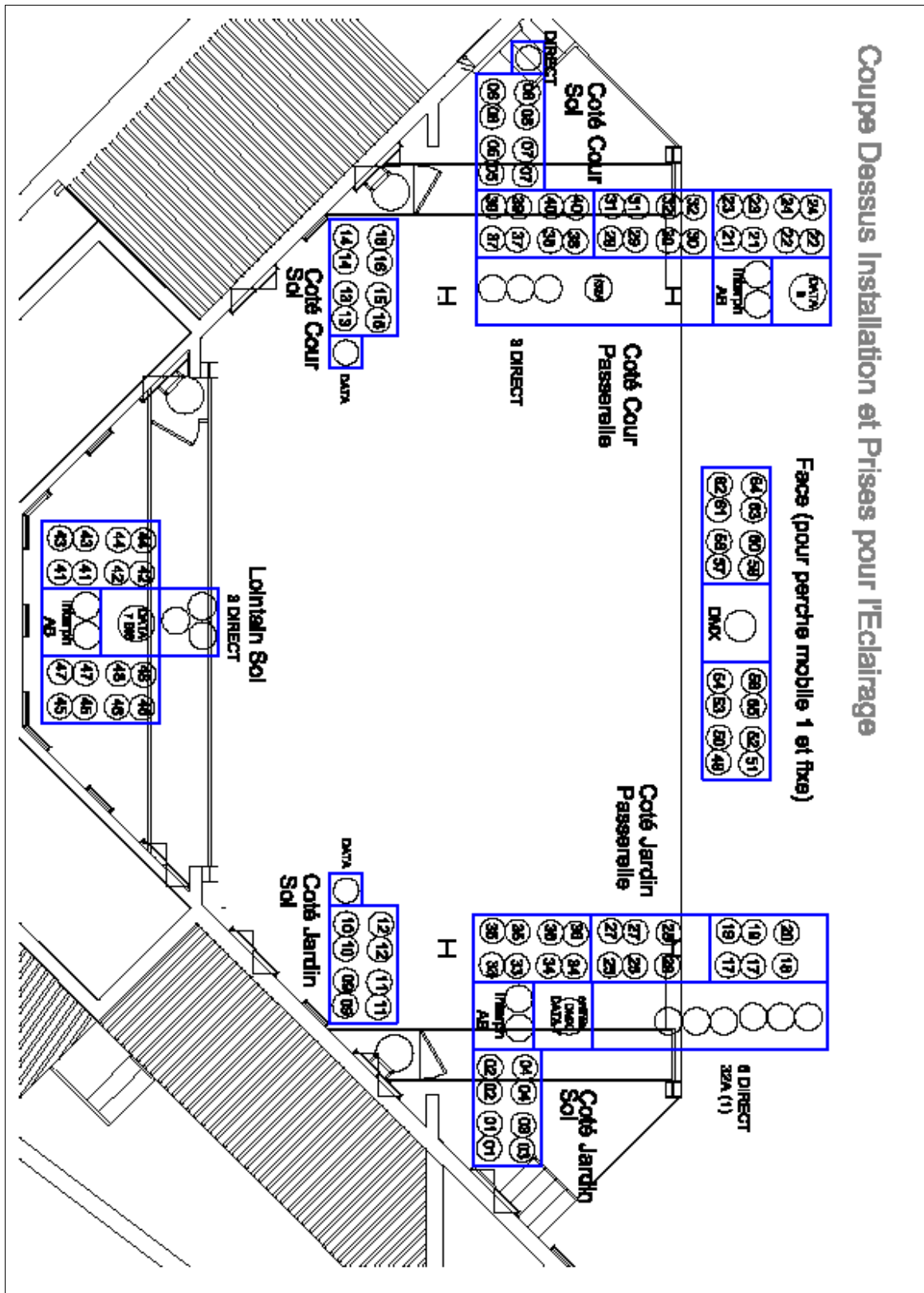
chaises

- 600 chaises coques plastiques

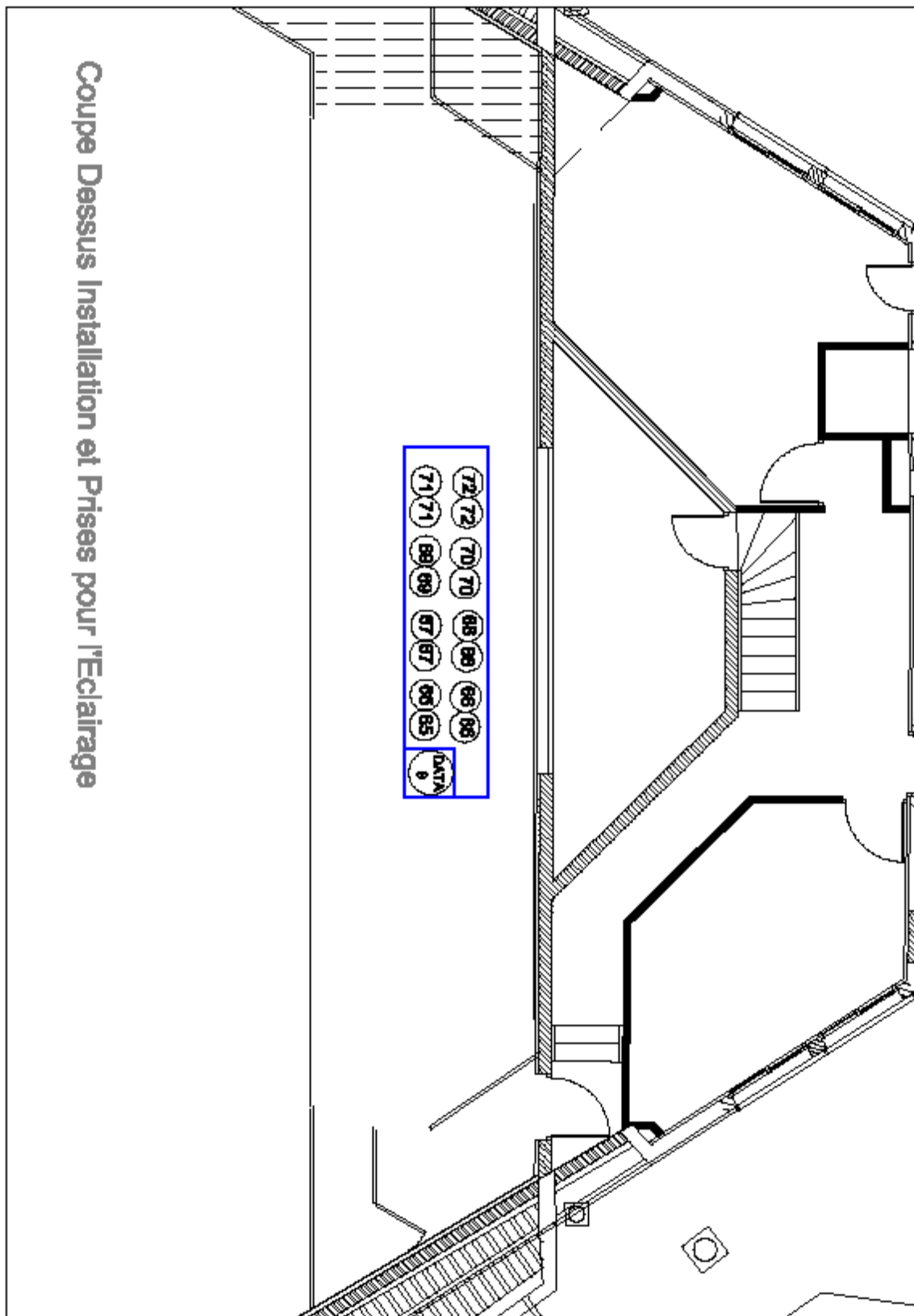
Plan 1 - salle Georges BRASSENS



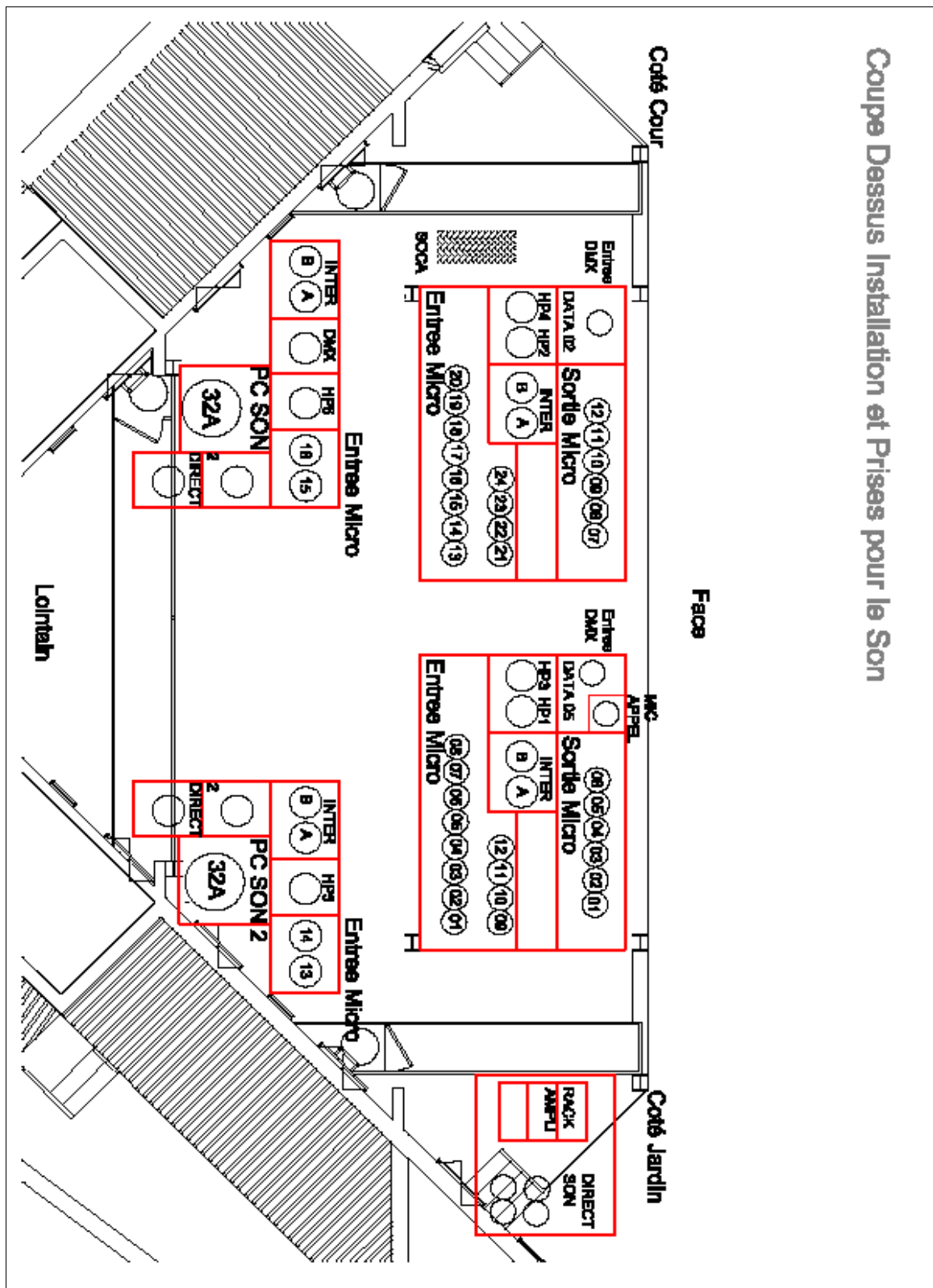
Plan 2 – scène circuits et DMX



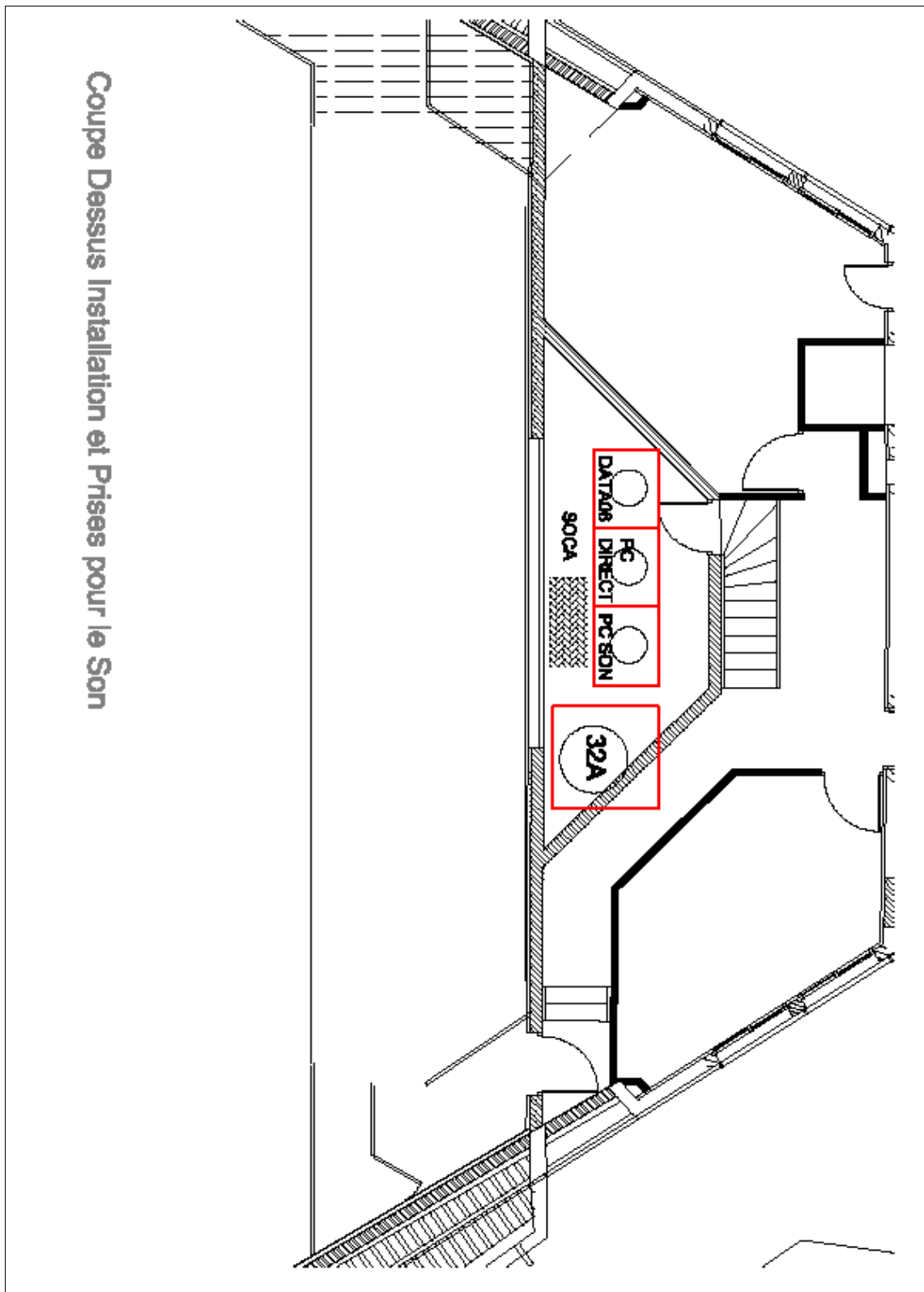
Plan 3 – régie, circuits et DMX



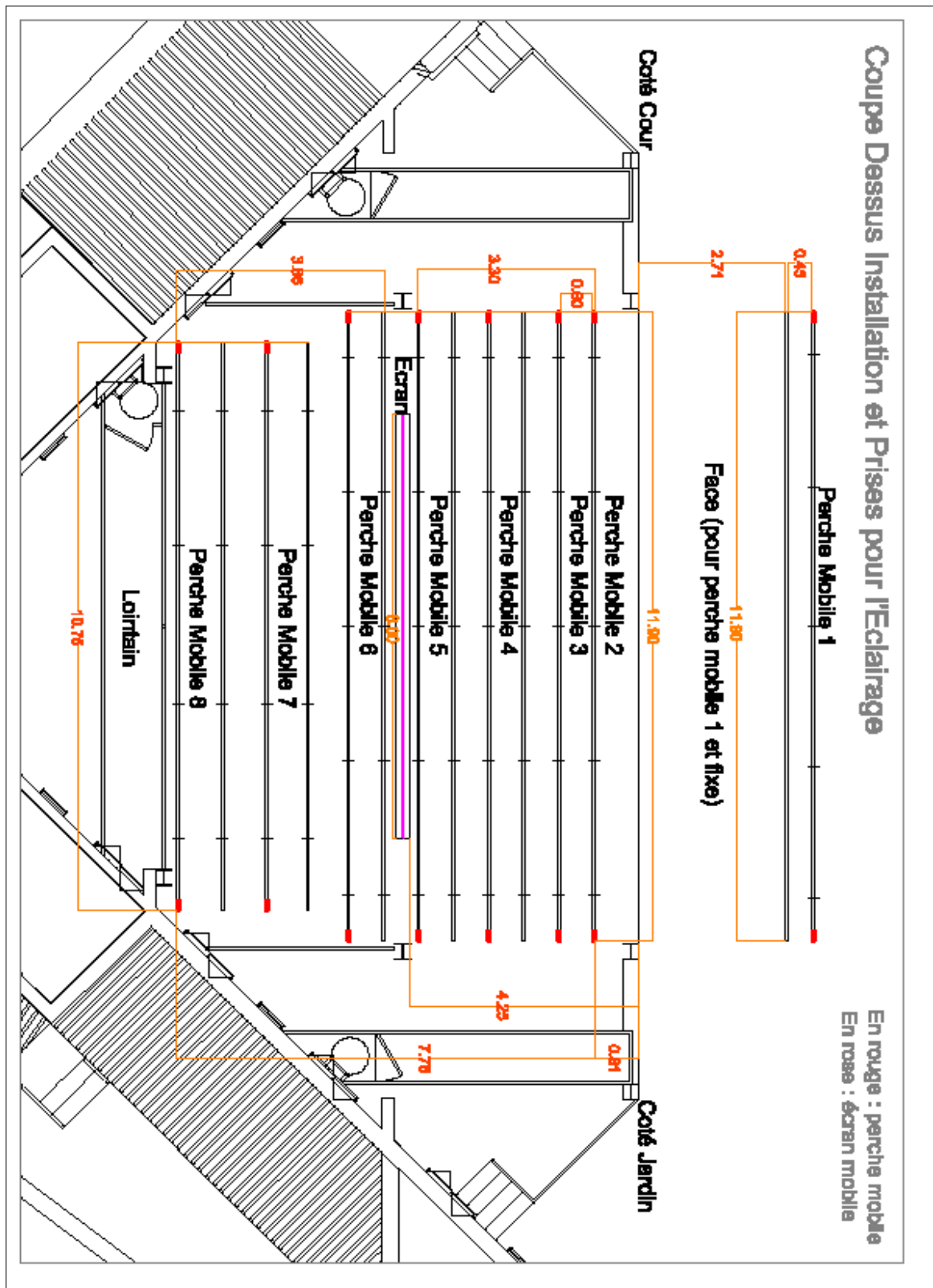
Plan 4 – scène, sol, patch son, DMX et alimentations



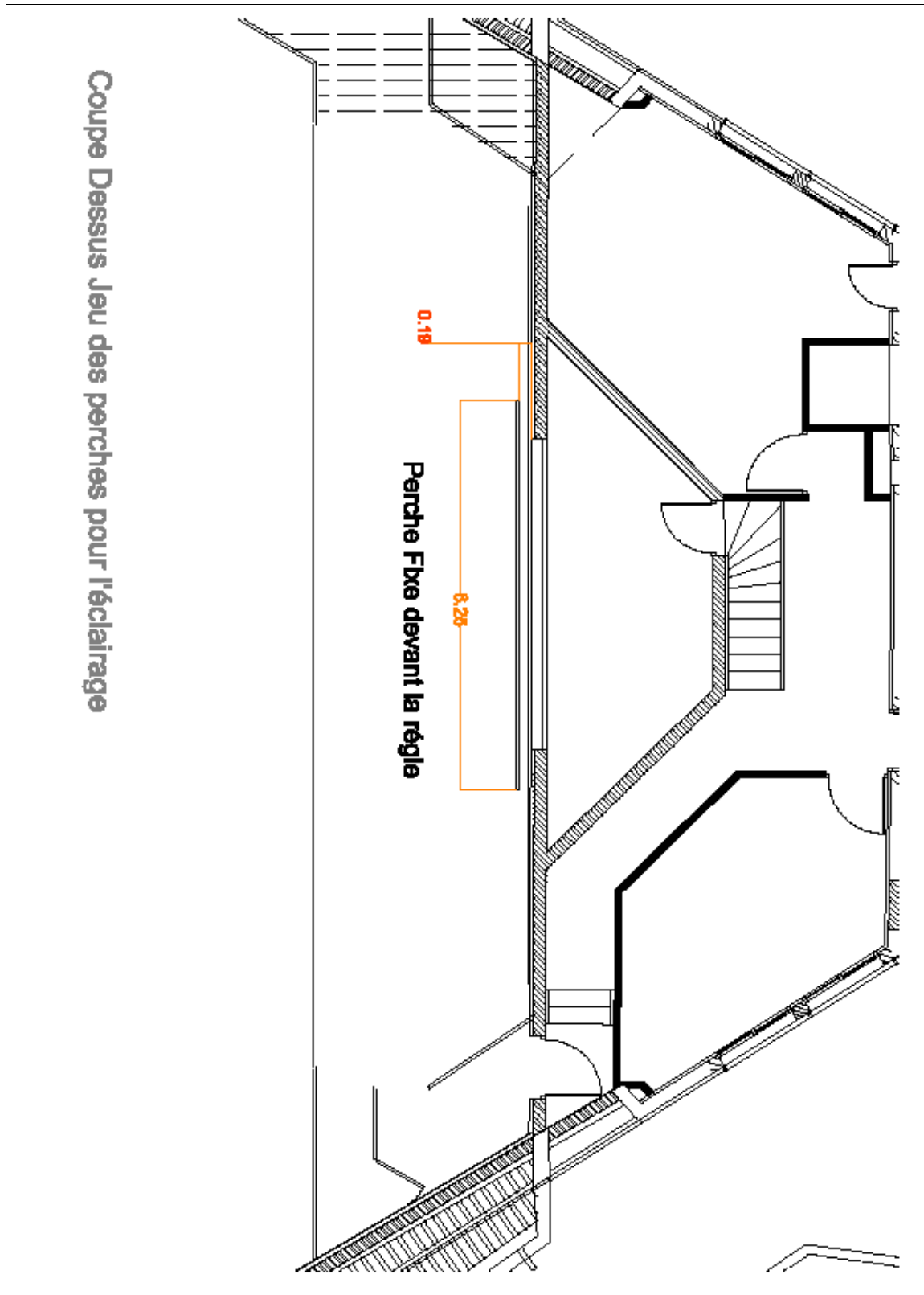
Plan 5 – régie, DMX , soca et alimentations



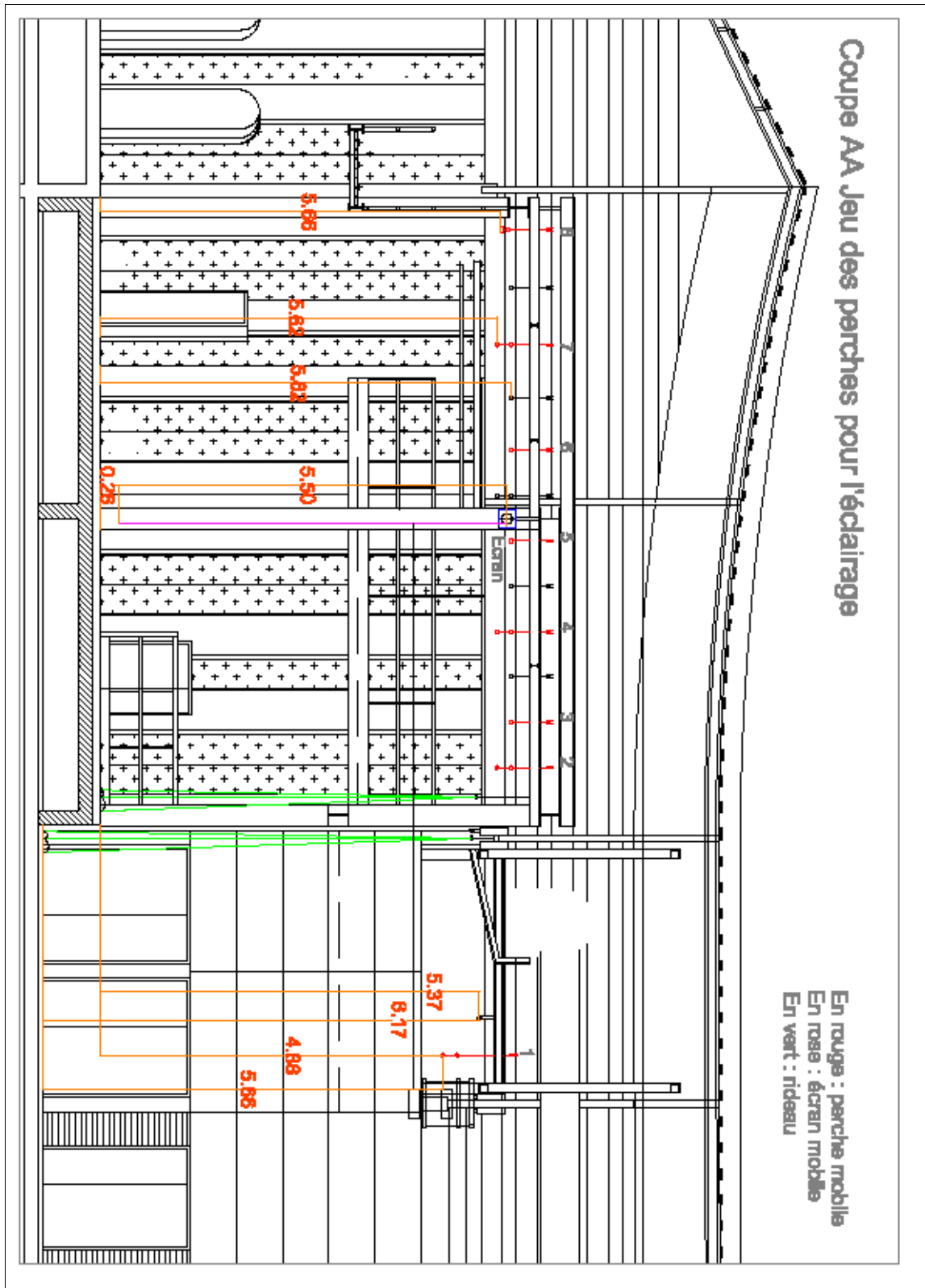
Plan 6 – scène, porteuses électriques



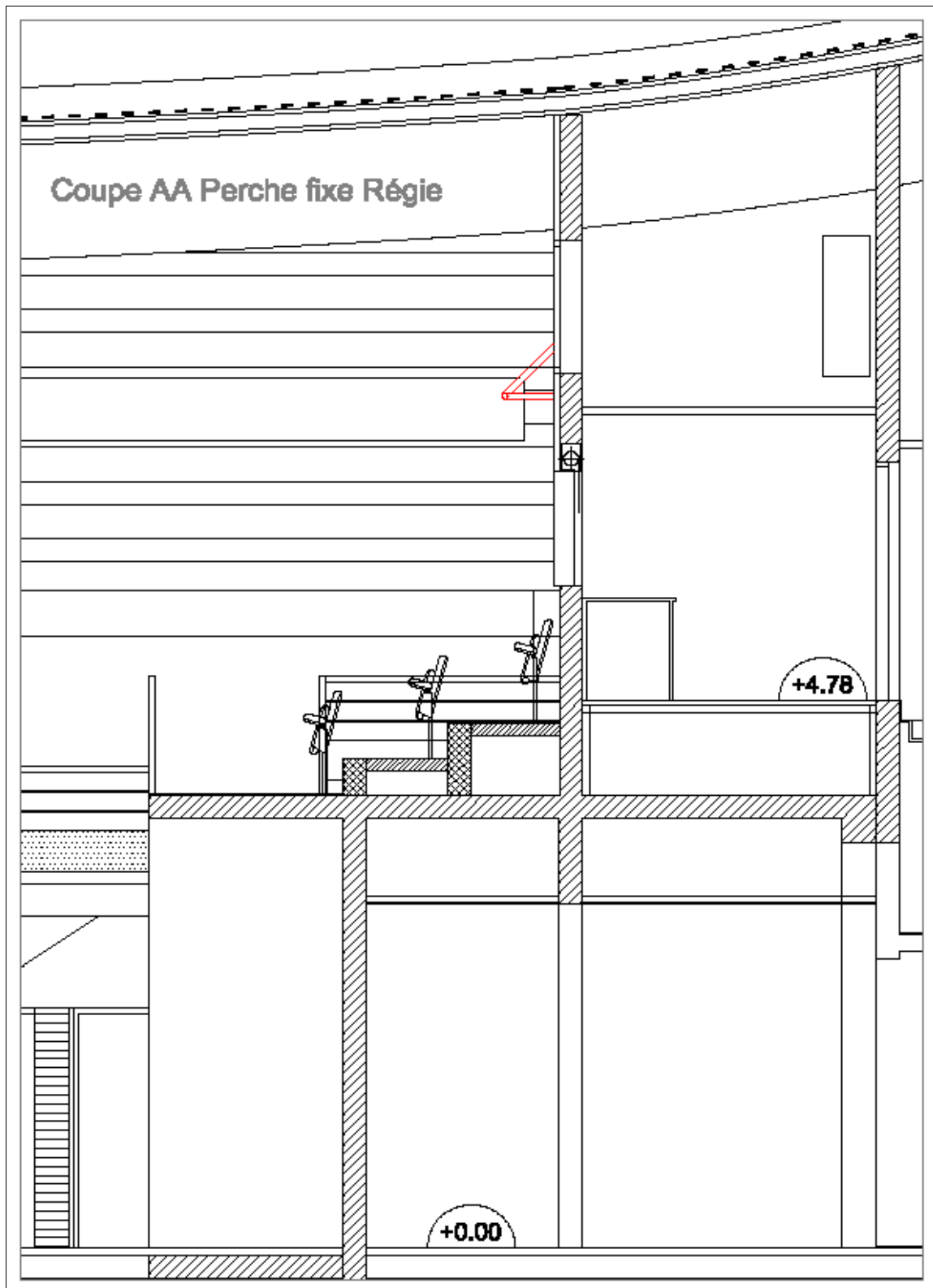
Plan 7 – régie, porteuse fixe



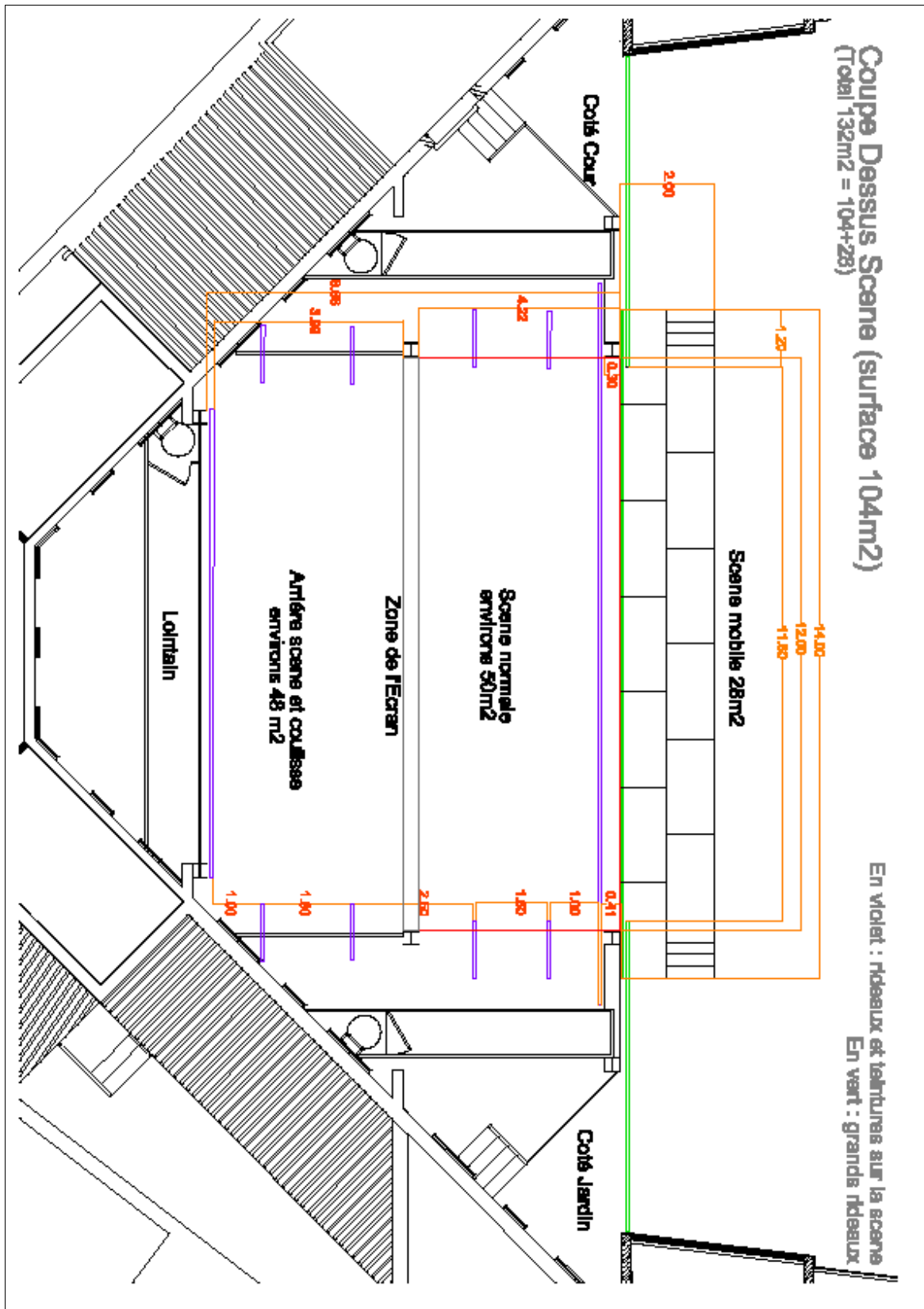
Plan 8 – scène, plan coupe des porteuses



plan 9 – régie, plan coupe, porteuse fixe



Plan 10 – scène, surface



Plan 11 - places assises numérotées

