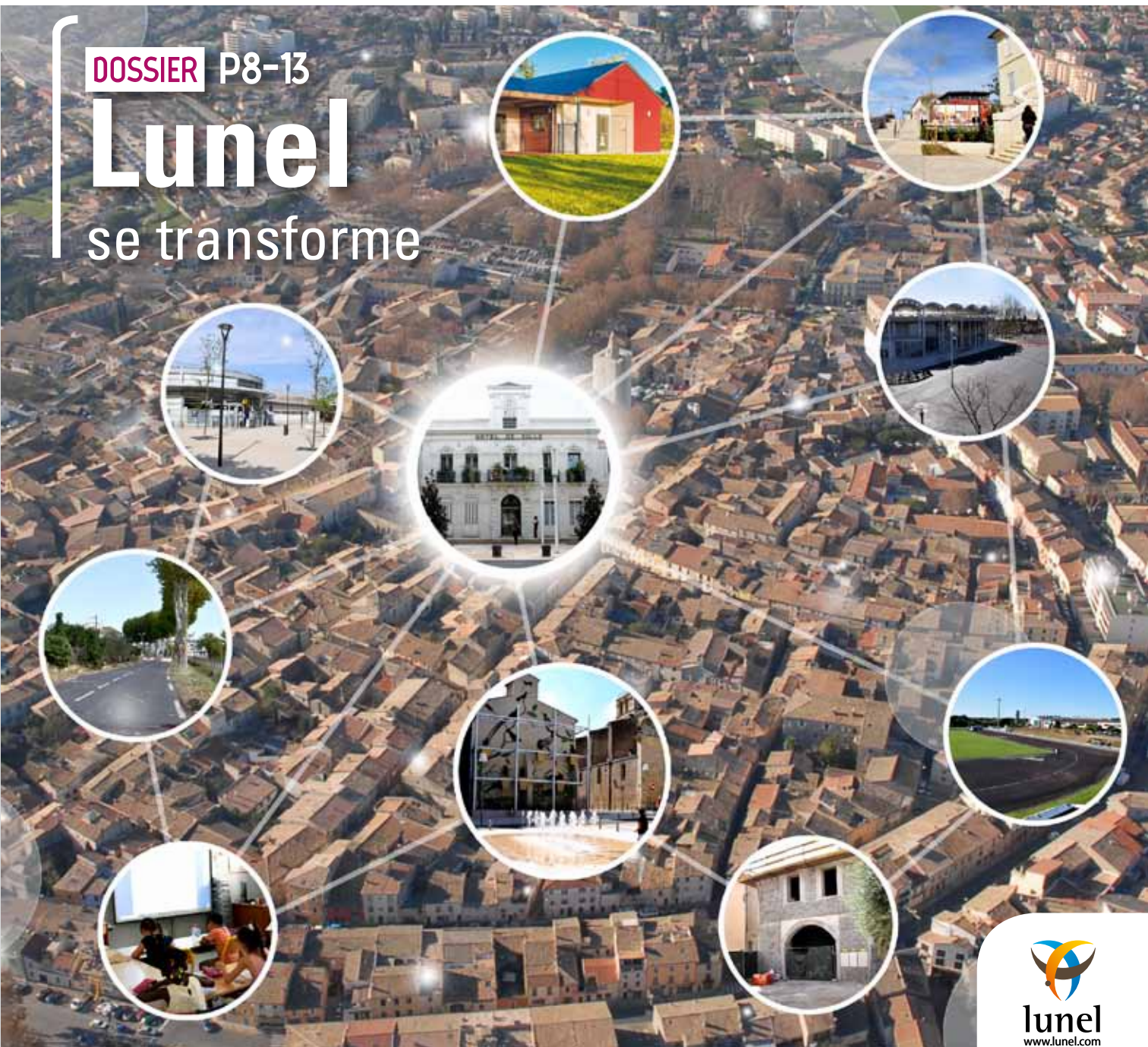


DOSSIER P8-13

Lunel

se transforme



RETOUR EN IMAGES

ACTUALITÉS

Vie scolaire / Les enfants à la chasse aux déchets P5

Cadre de vie / Nouveau venu dans l'offre hôtelière lunelloise P5

Éducation / Une école de la confiance pour l'égalité de tous P6

Vie pratique / Lunel agit contre les inondations P7

Tous responsables / Soyez acteurs dans la prévention des inondations P7

DOSSIER

Lunel se transforme P8-13

EN ACTIONS

Portrait / Ma boutique alternative : zéro déchet et 100 % français P5

VIE MUNICIPALE

Informations / Conseil municipal P14

Tribunes / politiques P14

TEMPS LIBRE

Musée Médard / Médard au pays des pharaons P6

Festivités / En route vers Noël P7

Agenda P18-19

ÉDITO



Claude Arnaud
Maire de Lunel
Président de la CCPL

Lunel, une rentrée dynamique ...

Une rentrée bien remplie qui s'est déroulée sereinement.

D'importants travaux d'aménagements ont permis le dédoublement des classes de CP et CE1 dans les zones d'éducation prioritaire. Et avec le déploiement d'outils numériques comme les tableaux blancs interactifs (TBI), Lunel participe activement à la réussite de ses enfants.

La création de la micro-crèche à Jacques Brel ainsi que d'un lieu unique pour l'accueil de loisirs au Lavoir, viennent enrichir les modes de garde périscolaire.

Vous découvrirez dans ces pages, les nombreux chantiers engagés ou qui vont démarrer pour cette rentrée et qui témoignent de la volonté de la Municipalité de renforcer les services dont nous avons besoin. Ils vont participer à :

- Faciliter la mobilité, avec la requalification de l'avenue Maréchal Leclerc, la création de la voie verte Marsillargues-Lunel, l'aménagement du parking des Abrivados et surtout avec le Pôle d'Echange Multimodal (PEM) un espace aujourd'hui névralgique.

- Améliorer l'habitat urbain et embellir les quartiers, avec la construction de plusieurs résidences de qualité : Les Lavandières, Louis Pasteur, Le Courlis, Le Grenadier, et la création du square des Gaucelms.

- Renforcer l'offre en matière de santé, avec l'installation du futur service de Soins de Suite et de Réadaptation (SSR) au Pôle Santé Louis Serre.

- Proposer des équipements sportifs de qualité, avec la réfection de la piste d'athlétisme et la construction de nouveaux locaux au stade Colette Besson, la remise à neuf du terrain d'honneur du stade Brunel, ou la création des espaces de remise en forme aux Petits Pins et au stade Ramadier.

Lunel est attractive et accueille toujours un plus grand nombre de visiteurs. Il est nécessaire d'augmenter la capacité et la qualité de nos structures d'accueil. La construction en cours d'un hôtel Ibis avec restaurant et piscine répond à ce besoin.

Je termine en vous invitant à participer aux animations de fin d'année. Je vous souhaite à toutes et à tous d'excellentes fêtes. ■





▲ Thomas Dutronc, Rocky Gresset et Stochelo Rosenberg ont fait honneur au jazz manouche.



ÉVÉNEMENT

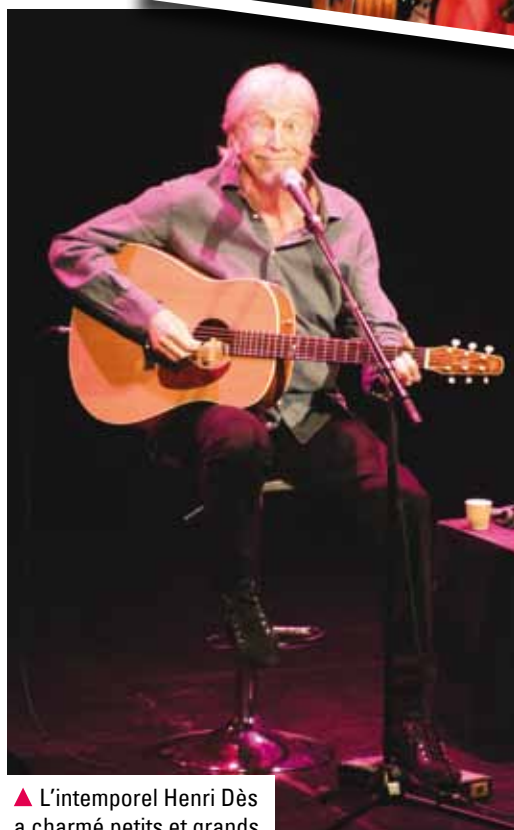
Les Internationales de la Guitare

Une nouvelle fois, le festival a conquis le public lunellois pour sa 24^{ème} édition. Les plus jeunes ont profité d'ateliers de création artistique ou même de spectacles dédiés comme « Rue chocolat » (photo ci-contre).

Parmi les têtes d'affiches, le concert à guichets fermés du trio manouche a ravi les spectateurs avant la journée famille du 12 octobre qui a fait carton plein. Le festival s'est clôturé par une autre peinture du monde de la guitare. Henri Dès a distillé ses airs entraînants que petits et grands ont repris en chœur. ■



▼ Les enfants ont fabriqué un mirliton à la Maison J.-J. Rousseau.



▲ L'intemporel Henri Dès a charmé petits et grands.



Octobre rose ▲ À l'occasion du mois de sensibilisation au dépistage du cancer du sein, une marche solidaire a été organisée dans les rues de Lunel à l'initiative de Dynamique lunelloise en partenariat avec la Ville.



Journées du patrimoine ▲ Malgré une météo maussade, de nombreux Lunellois ont profité de l'événement pour participer aux animations du musée Médard, de l'Office de tourisme, de la Chapelle des Pénitents...



Shooting photo aux arènes

Après les artistes et les taureaux, la piste de l'Espace des Arènes a fait place à la mode. Le 13 octobre dernier, le concept store lunellois *Le Vestiaire d'Alex* a organisé un shooting photo pour sa collection automne-hiver. ►



Salon du mariage

◀ La 4^{ème} édition de l'événement à l'Espace Castel a attiré les visiteurs grâce à une formule séduisante et des exposants locaux.



VIE SCOLAIRE

Les enfants à la chasse aux déchets

À l'occasion de la Journée mondiale du nettoyage de notre planète, deux classes de CE1 de Mario Roustan ont nettoyé les berges du canal.

Vendredi 20 septembre, 14 h. 26 élèves armés de gants bleus, prêtés par la Communauté de Communes, arrivent sur les bords du canal. Aussi enthousiastes que pour une chasse aux trésors, les enfants prennent à cœur leur mission. « Nous suivons le projet de deux enseignants partis ramasser des déchets au Pérou qui partagent leurs aventures en photos et en vidéos, explique Marie-Laure leur enseignante. Nous sommes partis de ce support pour évoquer la notion de déchets et en débattre. L'éducation à l'environnement et à la citoyenneté est essentielle. »

Sensibiliser à l'environnement

Les futurs citoyens ne manquent pas d'énergie. Après plus d'une heure, les enfants



ont ramassé quatre sacs remplis de bouteilles, canettes, papiers usagés, emballages, morceaux de plastique entre autres... « Je ne trouve que des mégots de cigarettes, maîtresse ! », s'exclame Syrinne, 7 ans.

L'occasion pour le groupe d'aborder également la faune, la flore, l'impact des déchets et la nécessité de protéger cet écosystème. De quoi convaincre les petits Lunellois d'adopter les bons gestes à l'école comme à la maison ! ■

CADRE DE VIE

Nouveau venu dans l'offre hôtelière lunelloise



Visuel non contractuel

Les travaux ont débuté depuis quelques semaines dans la ZAC de la Petite Camargue. D'ici la fin de l'été prochain, un Hôtel Ibis 3 étoiles sortira de terre. Ce projet d'hôtellerie viendra enrichir l'offre existante en la matière pour la ville de Lunel. Le futur établissement, qui offrira l'un des niveaux de prestations les plus élevés de l'enseigne,

sera idéalement situé à proximité de l'échangeur autoroutier et de la RN 113, sur l'axe Nîmes-Montpellier.

L'hôtel sera doté de 83 chambres dont 4 accessibles aux personnes à mobilité réduite mais aussi de 2 salles de réception et une salle de séminaire. Au rez-de-chaussée, les clients bénéficieront d'un parking de 87 places, d'une salle de sport, d'un bar-restaurant ouvert à tous mais aussi d'une piscine avec une terrasse et, à terme, un espace foodtruck. Côté esthétique, le complexe devrait s'intégrer harmonieusement dans le paysage avec des matériaux à l'aspect naturel. « Les chambres se nichent derrière des failles toutes hauteurs permettant d'oublier le système répétitif des percements dans ce type d'établissement », explique l'architecte Thomas Rondony. ■



INFOS

Suivez le chantier en images sur lunel.com

EN BREF

Fermetures & permanences pendant les fêtes

■ Les Halles de Lunel seront ouvertes les 24/12 et 31/12, toute la journée, et les 25/12 et 01/01, toute la matinée.

■ Les structures d'accueil de la petite enfance (Île aux enfants, Manège enchanté et SAF Dolto) seront fermées du 26/12 au 03/01. Réouverture de ces structures le 06/01.

■ La Maison Jean-Jacques Rousseau sera fermée du 24 au 30/12 inclus. Réouverture le 31/12.

■ La piscine Aqualuna sera fermée du 23/12 au 05/01. Réouverture le 06/01.

Succès lunellois

Didier Boniface n'est plus à présenter dans le monde du *trial truck*. Mais c'est désormais en famille qu'il concourt. Le Lunellois a initié son fils, Bastien. Ensemble, pilote et co-pilote ont terminé deuxièmes au championnat d'Europe et premiers au championnat de France. À 16 ans, Bastien est le plus jeune participant de ces compétitions. Grâce à une dérogation, il a tout de même pu conduire un *trial truck* sur le Trophée de France duquel il a fini sur la seconde marche du podium. La relève est assurée ! ■

Une école de la confiance pour l'égalité de tous

Promulguée cet été, la loi pour une école de la confiance a été appliquée dès la rentrée 2019-2020. Au programme : instruction dès 3 ans, affichage des symboles de la République ...



La mesure phare de cette loi, axée sur la réussite de tous les élèves, est l'abaissement de l'âge de l'instruction obligatoire de six à trois ans. En effet, c'est à cet âge qu'il est possible de lutter efficacement contre l'inégalité devant le langage et de susciter le plaisir d'apprendre, selon le résultat des Assises de la Maternelle.

Valider les savoirs fondamentaux

L'instruction peut être dispensée à l'école, au jardin d'enfants ou dans les familles, sous réserve d'une déclaration par les personnes responsables de l'enfant au maire et à l'Académie. Des contrôles systématiques seront effectués par les services sociaux de la Ville et par les services académiques.

L'objectif : garantir à l'issue de l'enseignement primaire la maîtrise des savoirs fondamentaux à tous les élèves, c'est-à-dire lire, écrire, compter et respecter autrui.

C'est également dans cette optique que le dédoublement des CP et CE1 dans les zones d'éducation prioritaire s'inscrit, comme c'est le cas à Lunel. Les dédoublements seront étendus aux classes de grande section de maternelle en éducation prioritaire dès la rentrée 2020.

Une école "bleu, blanc, rouge"

Désormais, les emblèmes de la République sont obligatoires dans les salles de classe des établissements des premiers et seconds degrés. Les murs de toutes les classes lunelloises accueillent donc de nouvelles affiches avec les drapeaux tricolore et européen, les paroles de l'hymne national, le logo de l'État mais également la devise de la République : Liberté, Égalité, Fraternité. ■

▲ Chaque classe lunelloise affiche désormais les emblèmes de la République, comme ici à l'école maternelle Jacques Brel.

EN SAVOIR PLUS SUR CETTE LOI



La loi sur l'école de la confiance aborde également de nombreux axes prioritaires d'éducation comme la sensibilisation à l'environnement. Les notions de transition écologique, de biodiversité et de lutte contre le réchauffement climatique sont intégrées dans les programmes.

Les arts et la culture sont également essentiels. C'est dans ce cadre que la rentrée se fait désormais en musique. Autre point important, cette nouvelle loi inscrit « le droit à une scolarité sans harcèlement comme un principe du droit à l'Éducation ». ■

VIE PRATIQUE

Lunel agit contre le risque d'inondations

En automne, la météo réserve parfois son lot de mauvaises surprises. Des épisodes cévenols qui peuvent s'avérer dangereux. Marquée par de violentes précipitations au début des années 2000, la Ville de Lunel s'est équipée d'ouvrages hydrauliques permettant de limiter les conséquences des pluies diluviennes. Des travaux de création de bassins de rétention et d'amélioration des réseaux d'évacuation des eaux de pluie se sont succédé depuis les dernières inondations.

Une prévention efficace

La Ville de Lunel adhère également au service *Predict* qui permet de connaître et prévoir son degré de vulnérabilité face aux risques hydrométéorologiques et de disposer d'informations pour pouvoir agir face aux événements exceptionnels. Vous aussi vous pouvez bénéficier de ce service via votre smartphone avec l'application *MyPredict* (iOS et Android).

La Ville de Lunel peut aussi vous alerter d'un danger si vous vous êtes inscrit à la télé-alerte.



▲ Bassin de rétention du Jeu de Mail.

Ce dispositif permet d'être alerté en cas de risques forts d'inondations ou d'autres dangers, et de recevoir des informations majeures concernant la vie de la commune. Si vous n'êtes pas encore inscrits, appelez dès à présent l'accueil de l'Hôtel de Ville ou téléchargez le formulaire en ligne. ■

INFOS

Tél. : 04 67 87 83 00

lunel.com > Services & démarches en ligne

TOUS RESPONSABLES

Soyez acteurs dans la prévention des inondations

Adoptez vous aussi un comportement responsable et citoyen afin de limiter les mauvaises conséquences de ces épisodes de fortes précipitations. Vous pouvez par exemple nettoyer et ramasser les feuilles mortes qui sont devant chez vous. Les déchets végétaux peuvent en effet être amenés à boucher les avaloirs et canalisations d'évacuation des eaux pluviales.

De même, en cas d'événement dangereux, suivez les consignes diffusées par la téléalerte, le site internet et France Bleu Hérault (101.1). Les agents veillent aussi à votre sécurité en posant des barrières et en relevant les plaques d'égout. Respectez ces installations, autrement, vous pourriez

mettre votre vie ou celles des autres en danger. ■



NUMÉRUS UTILES

Mairie

04 67 87 83 00
mairie@ville-lunel.fr
lunel.com
[f bienalunel](https://www.facebook.com/bienalunel)

Police Municipale

04 67 87 84 00

Pompiers

18 / 112

SAMU

15 / 115

Urgences

04 67 91 92 00

Hôpital de Lunel

04 67 87 71 00

Gendarmerie

04 67 83 06 23

Action Sociale - CCAS

04 67 87 84 97

PIJ

04 67 87 83 87

Maison J.-J. Rousseau

04 67 87 83 06

Maison de la Justice et du Droit

04 67 83 61 54

Mission Centre-Ville

04 67 87 83 92

Communauté de Communes

• Accueil

04 67 83 87 00

• Collecte déchets

électriques & fer

0 8000 34400

Office de Tourisme

04 67 71 01 37

Médiathèque

04 67 99 06 51

Enedis (ex-ERDF)

09 69 32 18 58

GRDF

0 800 473 333

Ruas-Véolia

09 69 32 35 52

Centre des finances publiques

04 67 87 86 01

Pôle Emploi

• 39 49 (demandeur)

• 39 95 (entreprise)

CPAM

36 46

CAF

0 810 25 34 80

Relais Assistantes Maternelles

04 67 71 68 15



Lunel se transforme

La cité pescalune change, évolue, se métamorphose. Les chantiers se succèdent pour apporter un meilleur cadre de vie aux 26 000 habitants. Vie quotidienne, petite enfance, logement, sport et transports sont autant de domaines concernés. Tour d'horizon des travaux en cours ou imminents.



Îlot des Nouvelles



La Ville de Lunel a engagé des travaux au croisement des rues des Nouvelles et A. Ménard. Les architectes Audrey Sierr et Régis Nebout se sont chargés de la démolition d'une partie du bâti dégageant la visibilité sur l'Office de Tourisme et la porte Notre-Dame. La rénovation du bâtiment restant (toiture, façades et menuiseries) est aujourd'hui terminée. Le cabinet d'architecture N. Lebunetel poursuit maintenant le projet en cohérence avec ce qu'il a réalisé sur la place Louis Rey. En accord avec les Architectes des Bâtiments de France, une placette sera aménagée avec des dalles, un éclairage au sol, des bancs, une clôture et un jardin. Une belle manière de végétaliser encore le centre-ville. Budget : 350 000 €

Parking des Abrivados



Commencé en septembre dernier, le chantier du parking des Abrivados se poursuivra jusqu'en début d'année prochaine. Divisé en deux phases pour conserver un nombre de places de stationnement suffisant, il prévoit la reprise de l'enrobé, le marquage au sol, l'installation de luminaires et l'aménagement paysager. Environ 300 emplacements de stationnement dont six destinés aux personnes à mobilité réduite seront ainsi matérialisés. Budget : 1 200 000 €

Av. du Maréchal Leclerc



Empruntée quotidiennement par les collégiens, lycéens et sportifs qui fréquentent les installations et établissements scolaires de l'avenue Louis Médard, l'avenue du Maréchal Leclerc fait l'objet d'une requalification. L'objectif est de sécuriser tous les usagers et en particulier les cyclistes et les piétons. Ce qui a déjà été entrepris entre le rond-point Julius Estève et la rue des Étoiles, en 2012, sera donc poursuivi jusqu'au carrefour avec le Mas de Chambon. Le projet comprend la reprise de l'enrobé, ainsi que la création d'une piste cyclable et d'un cheminement piétonnier. Les équipes en profitent également pour reprendre le réseau d'évacuation des eaux de pluie, l'éclairage public et l'aménagement paysager. Budget : 450 000 €

▲ De nombreux projets sont en cours sur Lunel.

Le saviez-vous ?

C'est grâce aux efforts réalisés en matière d'aménagement de l'espace public et d'amélioration du cadre de vie que Lunel s'est distinguée. Une troisième Fleur est ainsi venue récompenser les efforts réalisés en matière de végétalisation, d'aménagement de pistes cyclables et de préservation de l'environnement. D'ailleurs, les pratiques phytosanitaires adoptées par les services municipaux ont permis l'attribution de deux grenouilles Zéro Phyto !



PARTENAIRES FINANCIERS

La Ville de Lunel a sollicité ses partenaires pour la réalisation des différents projets mentionnés dans ce dossier. Les financeurs sont indiqués pour chacun des projets grâce à leurs logos.



ACCESSIBILITÉ



Toujours plus aux normes

En 2016, la Ville de Lunel a établi un agenda d'accessibilité programmée (Ad'Ap) à partir d'un diagnostic réalisé auprès des bâtiments communaux.

Sur l'enveloppe globale de 2,7 millions d'euros répartis sur neuf ans, 350 000 euros ont été mobilisés en 2019. Après des travaux à l'accueil du poste de police municipale et à l'accueil du Centre Communal de l'Action Sociale (CCAS) en 2019, l'Hôtel de Ville a également bénéficié d'une mise aux normes : la rampe d'accès située sur le parvis et la banque d'accueil ont été adaptées et un bureau situé en salle Baroncelli aménagé pour recevoir les personnes à mobilité réduite. ■

ÉCLAIRAGE PUBLIC



22,5%

C'est désormais la part de luminaires à LED dans le parc d'éclairage public sur la commune. Elle n'était que de 2 % en 2015.

Une nette progression que l'on doit au remplacement systématique des luminaires défectueux lors de projets globaux de requalification des voiries, mais que l'on doit également au programme pluriannuel de rénovation de l'éclairage public. Depuis 2017, 611 luminaires, dont 500 ballons fluorescents, ont ainsi été remplacés par de la LED dans le cadre de ce contrat.



Pôle d'échange multimodal / Bientôt la fin du chantier

Depuis le printemps dernier, la première phase du Pôle d'Échange Multimodal (PEM), chantier porté par la CCPL, est terminée et a laissé place à la seconde. L'objectif de cette nouvelle tranche est de réaliser une halte routière. Centre névralgique du PEM, elle permettra aux usagers de passer d'un mode de transport à un autre de manière simple et sécurisée. À l'issue des travaux, un second parking offrira aux usagers 355 emplacements de stationnement au sud, pour une capacité totale de 500 places.

Stationnement : des solutions apportées

En attendant la fin des travaux, il est toujours possible de se garer à proximité de la gare : 145 places sont disponibles sur le parking nord et 60 sur le parking Cardell, tous deux accessibles depuis l'avenue Abric ; et 167 sur le parking sud, accessible depuis la rue de la République. Trois zones de dépose-minutes ont été aménagées sur le parking nord et en pied de gare, le long de la rue de Verdun.

Encore des aménagements à venir

Bien que la première phase du chantier soit terminée, des



aménagements continuent d'y être faits : une station de gonflage de vélo est ainsi opérationnelle sur le parking nord et des aménagements paysagers vont être réalisés à la fois sur le parvis de la gare et sur le parking nord – c'est pourquoi, il est demandé aux automobilistes de ne pas se garer sur les plates-bandes. ■



LOGEMENT

De nouveaux ensembles contre l'habitat insalubre

La Ville de Lunel lutte contre le logement insalubre : elle achète des îlots urbains dégradés, les cède à des opérateurs afin qu'ils les réhabilitent ou construisent en lieu et place de nouveaux ensembles. Quatre projets sont ainsi en cours à Lunel.

Le Courlis

Adresse : pl. des Martyrs de la Résistance
Logements : 4 logements du T1 au T4
Livraison : Mars 2020
Opérateur : FDI Habitat



Le Grenadier

Adresse : r. du Golfe du Lion
Logements : 29 logements en duplex allant du T2 au T5
Livraison : Mars 2020
Opérateur : FDI Habitat



Les Lavandières

Adresse : bd de Strasbourg
Logements : 12 logements du T2 au T4 avec des stationnements couverts & locaux d'activité en rez-de-chaussée
Livraison : Octobre 2019
Opérateur : Un toit pour tous



Louis Pasteur

Adresse : r. Pasteur/du Canneau/ de Lorraine
Logements : 14 logements du T3 au T5 avec des stationnements
Livraison : Fin 2019
Opérateur : ACM Habitat



LE SAVIEZ-VOUS ?

La Ville de Lunel a mis en place le Permis de louer au 1^{er} janvier 2019. Tout propriétaire qui met son bien de plus de 15 ans à la location a pour obligation de demander au préalable une autorisation auprès de la mairie. Ce dispositif ne s'applique pas aux logements de moins de 15 ans, aux logements situés en dehors du périmètre défini et aux renouvellements, reconductions ou avenants de bail. ■

INFOS

lunel.com/permisdelouer



Coup de neuf au complexe Besson

Les athlètes sont dans les starting-blocks ! Depuis la rentrée, un nouveau chantier s'est ouvert au stade Colette Besson. La Ville de Lunel a engagé des travaux de réfection de la piste d'athlétisme. Après avoir débarrassé le site des différents équipements, retiré le tartan existant et décroûté la piste, les équipes sont chargées de poser le nouveau revêtement. La municipalité a fait le choix d'un tartan d'une qualité supérieure à la précédente afin d'assurer longévité et qualité à cette piste particulièrement fréquentée. Une fois ces travaux achevés, l'installation de nombreux équipements viendront clore la réfection : cage de lancer du disque, cage de lancer de marteau, haie de steeple, sautoirs à la perche, planche d'appel pour le saut en longueur...

Des espaces associatifs

En plus de la piste d'athlétisme, deux bâtiments vont sortir de terre sur le complexe Besson, en



▲ La nouvelle piste d'athlétisme sera homologuée pour les rencontres départementales.

lieu et place des ensembles modulaires qui recevaient jusqu'alors les associations. Plus de 200 m² de surface vont ainsi être créés. Quatre bureaux associatifs et deux espaces à vocation technique seront aménagés dans l'un des bâtiments. Quant au deuxième, il sera exclusivement destiné au stockage du matériel.

Budgets : 620 000 € pour la piste et 467 000 € pour les bâtiments. ■

FOOTBALL



Nouvelle pelouse

Le terrain d'honneur du stade Fernand Brunel se refait une beauté. Jusqu'à 30 cm de terre ont été retirés sur toute la superficie du terrain afin de revoir la couche drainante et faciliter l'évacuation des eaux de pluie. La terre retirée a été enrichie et étalée de nouveau avant de recevoir le gazon. Le système d'arrosage a aussi été revu et les clôtures aux bords du terrain mises aux normes. La livraison est prévue en janvier 2020 mais plusieurs mois d'attente sont nécessaires afin d'assurer un bon enracinement. Budget : 364 000 €. ■



EN BREF

Électrification



Au moins quinze pistes d'escrime amovibles ont été mises en place pour favoriser l'évolution des membres de l'association Escrime Pays de Lunel, ainsi que l'organisation de compétitions départementales et régionales. Chacune des pistes textiles est assortie d'une installation électrique comportant trois affichages de touches (un pour chacun des duellistes

et un pour l'arbitre), ainsi que deux enrouleurs permettant aux escrimeurs de se raccorder au dispositif. Budget : 60 000 €. ■

Plein air

Deux nouvelles aires de *functional training* ont été installées cet été. L'une, située sur le complexe Ramadier, est réservée aux associations sportives résidentes, et l'autre, située aux Petits pins, est ouverte à tous. Des flash codes permettent de vous aider dans l'utilisation de ces installations.

Budget : 60 000 €. ■



Ville Sportive

La Ville de Lunel a reçu le label « Ville Sportive 2018 ». Une reconnaissance pour la qualité et la diversité des structures et complexes sportifs de la commune. ■

PETITE ENFANCE



Micro-crèche : la structure en cours de montage



Une nouvelle structure d'accueil de la petite enfance est en cours de création à Lunel. Située au nord de la ville, sur l'esplanade Jacques Brel, elle accueillera dix enfants dès le mois de janvier 2020. Les équipes travaillent donc à pied d'œuvre. Après le terrassement, la place est désormais prête pour recevoir la structure modulaire.

Imaginée par l'entreprise Chalet Fabre et sa filiale Mathou Créations, son ossature sera en bois et elle respectera tous les critères de la norme RT 2012, notamment en termes d'isolation. Livrée avec le matériel nécessaire, elle correspondra également aux critères de sécurité et d'encadrement de la Protection Maternelle et Infantile (PMI). L'extérieur sera aussi aménagé avec la création d'une cour et d'une clôture avec un portail. Budget : 500 000 € TTC. ■

ET AUSSI

Qualité de l'air

Conformément à la réglementation en vigueur, la Ville a mis en place un plan d'actions afin de limiter la pollution intérieure dans les établissements recevant des enfants. Les espaces de stockage ont été équipés de systèmes de ventilation, des produits ménagers écologiques ont été commandés et une réflexion est portée sur le mobilier. Autant de mesures qui vont dans le sens d'une amélioration de la qualité de l'air pour nos enfants. Des outils pédagogiques ont également été mis à disposition des enseignants pour sensibiliser leurs élèves. ■

PROPRETÉ

Les oiseaux en cœur de ville

Les oiseaux peuvent être à l'origine de nombreuses nuisances sonores et olfactives, notamment dans le centre-ville de Lunel. Les services municipaux mobilisent donc moyens et prestataires pour trouver le juste équilibre entre conservation du patrimoine, satisfaction des riverains et commerçants, préservation de l'écosystème et respect de la biodiversité. Des pièges sont ainsi posés à différents endroits de la commune afin de contrôler la population de pigeons et des campagnes d'effarouchement sont régulièrement organisées pour éloigner les étourneaux. Et, pour la première fois, la Ville de Lunel a réalisé une campagne de piégeage des corneilles en octobre dernier alors que des milliers d'individus avaient élu domicile dans les platanes de la place de la République. Un budget de plus de 22 000 € est consacré à ces différentes campagnes en 2019. La société en charge du nettoyage des voiries est, quant à elle, missionnée de façon quotidienne pour effacer toutes traces de fientes. La lutte contre ces nuisances va être très rapidement renforcée de façon importante. ■

FIBRE OPTIQUE



15 549

c'est le nombre total de prises à raccorder à la fibre optique à Lunel. Il en restera 6 000 à traiter par SFR en 2020 afin que l'ensemble de la commune soit éligible à la fibre optique d'ici la fin de l'année prochaine.

+ d'infos : cartefibre.arcep.fr

Nouvelle chaudière

Un nouvel équipement a été installé au Lavoir. Cette chaudière pourra accepter trois régimes de température d'eau différents permettant de gérer plusieurs types de chauffage. Plus de la moitié des chaudières ont ainsi été remplacées par des équipements moins énergivores et plus efficaces, principalement dans les écoles. Résultat : une diminution de 30 % de la consommation de gaz a été constatée depuis 2006, malgré la mise en service de nouveaux équipements (Halle des sports intercommunale). ■

INFORMATIONS DU CONSEIL MUNICIPAL DU 25/09

Acquisitions

Le conseil municipal a validé l'acquisition par la Ville d'un immeuble situé au 80 avenue V. Hugo, et d'un ensemble d'immeubles dont l'ancien temple protestant de Lunel situé au 54 rue Pascal et au 87-93 rue S. Carnot. ■

Petite enfance : participations familiales

Conformément au barème national fixé par la Cnaf (Caisse nationale des Allocations Familiales), la Ville de Lunel a mis à jour la tarification. Le plancher de ressources à prendre en compte s'élève à 705,27 € et le plafond de ressources à 5 300 €. À la demande de

la CAF, le taux horaire de participation des familles a augmenté de 0,8 % et sera revalorisé de 0,8 % au 1^{er} janvier de chaque année jusqu'en 2022. ■

Projet équitation

La Ville de Lunel a accepté le projet « Équitation et multisports » mis en place par le collège Ambrussum pour les élèves SEGPA. 64 adolescents ont ainsi pu découvrir le monde hippique au cours d'un séjour de 4 jours. ■

Erasmus +

La Ville de Lunel renouvelle son soutien au projet Erasmus + destiné aux élèves de Terminale Baccalauréat Professionnel

de la Section Européenne du lycée Feuillade afin qu'ils réalisent leur stage de 6 semaines dans une entreprise de Tolède (Espagne). Une subvention de 4 000 € a été versée à l'établissement. ■

Subventions associatives

La Ville de Lunel a versé une subvention de 2 000 € à Lunel Athlétisme et une de 1 000 € à Lunel Pétanque dans le cadre de sa politique sportive et afin de contribuer aux actions des clubs sportifs. ■

Sainte-Thérèse

Conformément à la convention signée avec l'Organisme de Gestion de l'Enseignement Catholique

de Sainte-Thérèse, la Ville de Lunel a versé une participation aux frais de fonctionnement de l'école privée au titre de l'année 2019/2020 : 161 920 €, soit 460 € par élève. ■

Réussite éducative

La Ville de Lunel soutient l'Art de Thalie et La Ligue de l'Enseignement de l'Hérault dans leurs actions d'accompagnement à la scolarité et leur a versé respectivement 4 626 € et 7 000 €. ■

INFOS

Prochain conseil municipal le 11/12 à 18h30 en mairie

TRIBUNES POLITIQUES

Bien vivre à Lunel

La Majorité Municipale entend poursuivre la mise en œuvre des projets ambitieux et modernes promis aux Lunellois. Les grands chantiers en cours démontrent sa volonté et sa capacité à offrir à tous, toujours plus de services, de confort et de sécurité. Achever la construction de nouveaux équipements de petites enfances, de sport, de loisirs, mais aussi de santé, pour le bien-être de tous. Achever la restructuration de l'habitat urbain et l'embellissement de nos rues pour le confort de tous. Achever la requalification des grandes axes routiers, la modernisation des transports (PEM), pour la mobilité et la sécurité de tous. Achever la préservation du patrimoine environnemental, fragile, mais aussi du patrimoine culturel et architectural, pour la fierté de tous. Actions tournées vers l'avenir pour inscrire durablement Lunel dans le monde moderne. ■

Lunel fait front

AVEC VOTRE ARGENT !

Le 30 mars 2016, je demandais au Maire d'acheter le temple protestant de Lunel en vente à 129 000 € afin de préserver notre patrimoine. Le « grand visionnaire » n'en voyait pas l'utilité à cet « endroit-là ». Aujourd'hui, il achète ce même temple, ainsi qu'un ensemble de logements, pour la « modique » somme de 442 000 € ! Serait-ce pour sauver le « soldat Goro » ? Serait-ce pour satisfaire ses nouveaux amis à l'approche des élections ? Ce qui est sûr, c'est que le Maire vient de faire volte-face.

La ville n'ayant pas les fonds nécessaires, le Maire engage également la prochaine majorité sur le budget 2021.

Au regard des taux exorbitants de fiscalité pratiqués à Lunel, nous savions déjà que Claude Arnaud n'était pas un visionnaire. Nous savons maintenant qu'il n'est ni cohérent dans ses choix, ni économe des deniers publics. ■

Agissons ensemble pour Lunel

« Attention mon ami je l'ai vue
Méfie-toi la bête est revenue
C'est une hydre aux discours enjôleurs
Qui forge un' nouvelle race
d'opresseurs
Y a nos libertés sous sa botte
Ami ne lui ouvre pas ta porte »
Pierre Perret
La bête est revenue -1998. ■

Monsieur le Maire, Directeur de la publication, n'est pas responsable des propos et des chiffres des groupes politiques.

PORTRAIT

Ma Boutique Alternative : zéro déchet et 100 % français !

Du 16 au 24 novembre 2019, c'est la semaine de la réduction des déchets et donc l'occasion de découvrir Aurélie Ridolfi et sa « Boutique Alternative ». Tout y est réuni pour agir durablement.



À 34 ans, Aurélie Ridolfi est une femme accomplie et engagée. Depuis huit mois, elle a ouvert *Ma Boutique Alternative*. Une véritable caverne d'Ali Baba pour qui veut s'engager dans le Zéro Déchet. « *Rien que faire la démarche de venir et se renseigner, c'est déjà génial* », encourage-t-elle. Les plus novices se muniront donc de gourdes en inox ou de shampoings solides aux emballages compostables. Les plus aguerris y trouveront une multitude de produits allant jusqu'aux couches et protections intimes lavables. « *Certains de mes clients sont surpris de découvrir ces produits et les considèrent comme un retour en arrière, mais il y a un réel intérêt* », explique-t-elle. En effet, que ce soit en termes de coût, d'écologie ou de santé, les produits d'Aurélie Ridolfi sont garantis. « *Tout vient de France !* » claironne-t-elle. Ici, la part belle est même faite aux créateurs de la région : « *j'aime mettre en valeur le travail artisanal et local* ». Dans les rayons, les clients trouvent ainsi des jouets en bois de Saint-Nazaire-de-Pezan, des bijoux recyclés de Mauguio, des lingettes

“ J'aime mettre en valeur le travail artisanal et local. ”

réutilisables de Montpellier ou encore des savons solides de Calvisson.

Succès & agrandissement

Un positionnement marketing qui lui vaut aujourd'hui une belle renommée : « *J'ai des clients qui viennent de Nîmes, de Montpellier, et même d'Avignon !* » sourit-elle. Une belle réussite pour cette ancienne responsable administrative et son projet, en qui personne ne croyait. « *On me conseillait de m'installer dans une grande ville, mais je tenais à m'établir à Lunel avec l'envie d'y apporter*

une nouvelle offre, une boutique de proximité qui n'existait pas encore car j'aime ma ville ». Après des démarches auprès de la CCI et des banques, Aurélie Ridolfi s'est donc lancée. Une aventure qui ne devrait pas s'arrêter de sitôt : d'ici Noël, *Ma Boutique Alternative* va s'agrandir et élargir sa gamme en produits manufacturés et en vrac. ■

▲ De nombreux produits viendront compléter l'offre de la boutique lunelloise.

EN CHIFFRES

568 kg
de déchets ménagers
par habitant en 2018*

160 kg
de déchets en moins
avec l'utilisation d'un
composteur*

150 kg
de denrées
alimentaires gâchées
par habitant et par an*

* chiffres nationaux
selon l'ADEME,
Déchets, chiffres-clés,
l'essentiel 2018

INFOS

**91, avenue des 4 saisons
maboutiquealternative-lunel.fr**

Médard au pays des pharaons

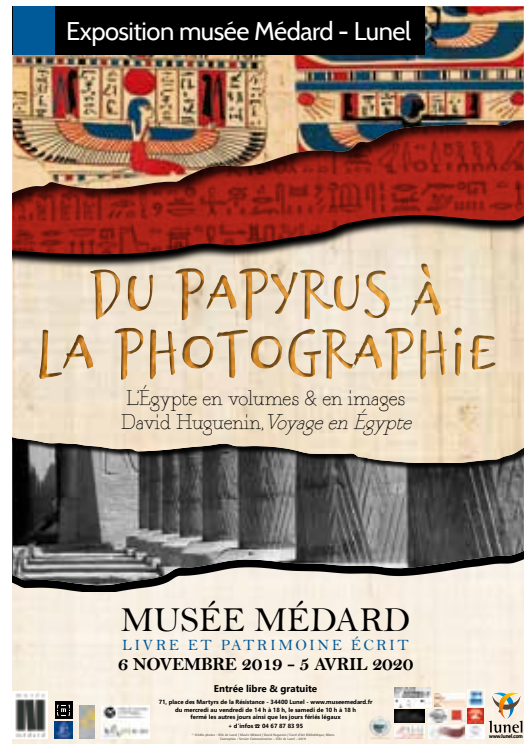
Le musée Médard rouvre ses portes avec une exposition consacrée à l'Égypte.

Pleine de mystères, l'Égypte est une destination qui fascine pour sa mythologie, son histoire, ses monuments. Le musée Médard a donc choisi de la mettre à l'honneur au sein de sa nouvelle exposition : « Du papyrus à la photographie : l'Égypte en volumes et en images ». De précieux ouvrages du fonds Médard, mais également d'autres musées et instituts, viennent enrichir la collection à l'image de la « *Description de l'Égypte* », ouvrage prêté par le Carré d'Art de Nîmes. Réalisé à l'occasion d'une expédition scientifique commandée par Napoléon Bonaparte, il comporte 26 volumes et près d'un millier de gravures. Cette exposition permettra également aux visiteurs de découvrir une reproduction de la célèbre pierre de Rosette, des papyrus authentiques, amulettes et autres objets de l'Antiquité.

de Karnak, il révèle aujourd'hui des clichés en noir et blanc de son voyage, ainsi que son travail de reconduction effectué à partir de documents anciens d'Antonio Beato. En recherchant les mêmes points de vue que son homologue italien du XIX^{ème} siècle, David Huguenin permet de voir l'évolution des certains sites et monuments. Particulièrement imprégné de la culture égyptienne, il animera une conférence au sein du musée Louis Médard, le 5 février prochain. En attendant, l'Égypte vous donne rendez-vous le 6 novembre 2019 (cf agenda ci-dessous) pour le vernissage de cette exposition fascinante. ■

Un regard contemporain

En parallèle de ce parcours historique, le musée Médard met en scène les photographies de David Huguenin. Chargé de mission auprès du Centre franco-égyptien d'étude des temples



INFOS
04 67 87 83 95
museemedard.fr

À VOS AGENDAS

- 06/11** Vernissage de l'exposition. 19h. Entrée libre & gratuite.
 - 20/11** Atelier Petits bibliophiles : Avant la lettre, les hiéroglyphes. 7 ans et plus. 14h30-16h30.
 - 23/11, 7/12, 25/01 & 21/03** Atelier adultes : initiation au dessin d'objet archéologique. Animé par Hélène Bret. 14 h-15h30 & 16 h-17h30.
 - 22/01 & 18/03** Atelier Petits bibliophiles : Carnet d'archéologue. 7 ans et plus. 14h30-16h30. Gratuit, sur inscription.
 - 05/02** Conférence & rencontre : Voyage en Égypte. 19 h. Animée par David Huguenin.
 - 12 & 19/02** Atelier Petits bibliophiles : Avant la lettre, les hiéroglyphes. 7 ans et plus. 10 h-12 h.
 - 22/02** Atelier famille : Fabrication d'un masque égyptien, animé par l'association Grains d'art. 7 ans et plus. 14 h-17 h.
- Tous les ateliers, conférences et événements précités sont accessibles gratuitement sur inscription auprès du musée Médard.*

UNE EXPOSITION

DANS UN CADRE INTERNATIONAL



"Du papyrus à la photographie : l'Égypte en volumes et en images", la nouvelle exposition du musée Médard, fait partie du programme de "France-Égypte 2019, une année culturelle". Une initiative développée par l'Institut français d'Égypte à l'occasion des 150 ans du Canal de Suez. Elle met à l'honneur les échanges culturels, artistiques et intellectuels entre les deux pays.

+ d'infos : franceegyptel9.com

FESTIVITÉS

En route vers Noël...

Le décompte est lancé jusqu'au 25 décembre. L'arrivée du Père Noël se prépare. La Ville de Lunel vous transporte donc dans la traditionnelle magie des fêtes de fin d'année.

Guirlandes et décorations vont habiller les rues de Lunel courant novembre. Une période pleine de féerie qui s'accompagne d'animations et de manifestations destinées aux grands et aux petits. La magie opérera à coup sûr que vous ayez 7 ou 77 ans. ■

30/11

Noël avant Noël

La chapelle des Pénitents propose une journée de convivialité pour les enfants et leurs parents avec le passage de Saint-Nicolas et une distribution de friandises. ■

Chapelle des Pénitents

10 h-12h30 / 14h30-18 h
04 67 71 01 48

Du 30/11 au 22/12

Les santons de Provence

Le club taurin La Cocarde présente les réalisations d'une vingtaine de santonniers dont certains sont fidèles depuis de nombreuses années à l'exposition de Lunel. Robert Faure, peintre, photographe, écrivain et poète, sera l'invité d'honneur de cette 36^{ème} édition. ■

Espace L. Feuillade

Entrée libre & gratuite
Vernissage le 30/11 à 19 h
04 67 87 84 19

11/12

Petits bibliophiles

Découper, plier, coller : on

crée ainsi des décorations qui vont embellir le sapin de Noël des petits bibliophiles. Dès 7 ans. ■

Inscription dès le 20/11
Musée Médard - 14h30-16h30

Gratuit sur réservation
04 67 87 83 95

13/12

Les dragons

Pour les prémices de la Sainte-Lucie, la Cie Farandole (Lyon) propose un voyage dans le monde fantastique et merveilleux des créatures légendaires. La magie des flammes et des étincelles pyrotechniques sera au rendez-vous. Une fée exécutera des incantations destinées à faire apparaître des Elfes. Départ du parc, puis déambulation. ■

Parc J. Hugo - 18 h
Entrée libre & gratuite
04 67 87 84 19

14 & 15/12

Son & lumière

Spectacle éblouissant projeté sur la façade de l'église de Lunel. ■

Église N.-D. du Lac
Dès 18 h



14/12

Village des enfants

Dynamique lunelloise organise une journée pour les grands et les petits. Au programme : forêt de sapins, atelier «Lettre au Père Noël», création de cartes de vœux, goûter offert par l'association, maquillage et animation musicale assurée par « Piña colada ». ■

Place L. Rey - 10 h-17 h
06 23 15 93 25

15/12

Marché de Noël

De nombreux stands investissent le cœur de ville le temps d'une journée consacrée aux achats de Noël. Animation musicale par la Cie des Enjoliveurs, igloo du Père Noël et activités pour enfants sont au programme. ■

Centre-ville - 9 h-18 h
04 67 87 83 00

16/12

Concert de Noël

La Ville de Lunel

accueille l'ensemble vocal Les Chorégiens (Montpellier), soit 40 choristes sous la direction de Michel Sotiropoulos. Accompagnée au piano par Claire Adam, une première partie dédiée à la musique sacrée avec des extraits du Requiem de W. A. Mozart. En seconde partie, des chants de la période 1914-18. ■

Église N.-D. du Lac - 16 h
Gratuit sur invitation à retirer la veille dès 14 h
04 67 87 84 19

16/12

Noël des Pénitents

Profitez des visites guidées du site et d'une dégustation de chocolat et de vin chauds. Ce sera aussi l'occasion de trouver quelques idées cadeaux : vin estampillé « cuvée des Pénitents », articles de fêtes, productions artisanales... Une vente de sapins naturels sera aussi proposée. ■

Chapelle des Pénitents
10 h-12h30 / 14h30-16 h
04 67 71 01 48

Du 21/12 au 05/01

Patinoire

Pour le plaisir de la glisse, une grande patinoire de 250 m² de vraie glace est installée dans le parc pendant les vacances scolaires avec deux soirées à thème les 21/12 et 04/01. ■

Parc J. Hugo - 10 h-18 h
04 67 87 83 00

3,50 €/h -12 ans - 4 €/h + de 12 ans & adultes.

Matériel compris.

27 & 28/12

Petits bibliophiles

Découper, plier, coller : on crée ainsi des décorations qui vont embellir le sapin de Noël des petits bibliophiles. Dès 7 ans. ■

Inscription dès le 20/11
Musée Médard

14h30-16h30
Gratuit sur réservation
04 67 87 83 95

AGENDA EN BREF

Journées pédagogiques



La Ville de Lunel s'associe une nouvelle fois au Trophée Pescalune pour l'organisation des Journées Pédagogiques. Une semaine de sensibilisation et d'initiation des élèves de CM2 aux traditions taurines. ■

INFOS+ Salle Brassens
Vernissage le 17/11
Ouverte du 18 au 22/11, sauf le 20/11

Vacances de Noël



Comme pour chaque période de vacances scolaires, le service Jeunesse & Vie associative prévoit des activités variées et adaptées à chaque tranche d'âge. Le programme complet sera disponible début décembre sur le site de la Ville de Lunel. En parallèle, le centre de loisirs de Lunel est le seul du territoire ouvert pour accueillir les enfants. ■

INFOS+ 04 67 87 84 12
lunel.com > Jeunesse
04 67 83 45 47 (service Enfance - ALSH)



AGENDA

01/11

Cérémonie

Cérémonie en lien avec les associations des Rapatriés. ■

Cimetière St Gérard - 11 h

03/11

Course camarguaise

Concours de manades comptant pour le Trophée des As & Finale du Trophée Pescalune. ■

Espace des Arènes - 15 h
arenedelunel.com

Jusqu'au 24/11

La Feria des rondeurs

Depuis plus de 15 ans, Zaza sculpte dans les Landes, où elle puise son inspiration dans le monde du toro, du rugby et de la mer. Son travail est basé sur l'abstraction globale du détail, tout en conservant le volume. Elle travaille le béton cellulaire, le bronze ou la serpentine. ■

Espace Louis Feuillade
Entrée libre & gratuite
04 67 87 84 19

07/11

Rencontre

M. Théron propose une « Causerie » sur le thème

retenu pour ce nouveau cycle : « À la recherche de nos croyances ». ■

L'Enfance de l'art - 15 h
Entrée libre & gratuite
04 67 87 84 19

07/11

Mémoires flamencas

Récital de chant, guitare et danse avec l'association Flamenco en Arles présidée par José Manrubia. ■

Espace Louis Feuillade
Gratuit sur invitation à retirer la veille dès 14 h
04 67 87 84 19

11/11

Cérémonie

Cortège et hommage en commémoration de l'Armistice. ■

Cortège depuis l'Hôtel de Ville - 11 h

13/11

Pourvu qu'il pleuve

Un café parisien. Le monde s'y réfléchit comme dans un miroir. Les gens, un microcosme où les univers buttent les uns contre les autres. Passant de l'un à l'autre, jouant sur

Évènement

15/11 / Trophées des champions



Comme chaque année, cette cérémonie récompense les sportifs lunellois ou adhérents d'une association sportive lunelloise. Une occasion de saluer leurs réussites mais aussi les valeurs qu'ils portent.

Les sportifs aux résultats ou aux performances remarquables se verront attribuer un trophée. ■

Salle G. Brassens - 18h30

Exposition

Du 21/11 au 24/12

Santorin, l'île mystérieuse



Étudiante en Histoire de l'art, passionnée de photographie, Charlotte Vacter présente une série de clichés pris lors de son séjour dans les îles des Cyclades. Ce voyage en mer Égée lui a notamment permis d'expérimenter la photographie de paysage, lui procurant une expérience riche et inoubliable qu'elle souhaite partager avec le public. ■

Espace Louis Feuillade - 04 67 87 84 19
Entrée libre & gratuite - Vernissage le 20/11 à 19 h

les infimes glissements qui s'opèrent et qui, au terme de cette journée, dessinent des destinées qui basculent. Des mondes qui n'auraient jamais dû se rencontrer vont se retrouver liés. De Sonia Ristic. ■

Salle G. Brassens - 20h30
De 5 à 15 €
04 67 22 03 78

14/11

Curro Romero, le Pharaon de Séville

Dans le cadre des Rendez-vous des Aficionados a los toros (6^{ème} édition), l'association Arte y Toro prévoit la projection d'un film sur Curro Romero. Comment sa carrière, l'art, la personnalité de cet homme racontent Séville et comment on peut dresser le portrait de la ville à travers le torero. À l'issue de la projection, un débat et des questions

animés par Daniel Saint-Lary, avec comme invités Jacques Durand. ■

Espace Castel
Gratuit sur invitation à retirer la veille dès 14 h
04 67 87 84 19

15/11, 04/12 & 13/12
Escape game : Mais qui a tué Marat ?

Venez découvrir le musée autrement et vous pencher sur ce mystérieux meurtre. Groupe de 5 à 6 max. ■

Musée Médard
18 h, 19h30, 21h
Gratuit sur réservation
04 67 87 83 95

16/11

Corday VS Marat

Projection du film suivie d'une rencontre avec le réalisateur G. Guillot. ■

Musée Médard
14 h & 16h30
Entrée libre
04 67 87 83 95

 **AGENDA**

16/II
Panique au ministère

Gabrielle, éternelle célibataire, est chef de cabinet du ministre de l'Éducation Nationale. L'arrivée d'un homme de 20 ans son cadet, Éric, va bouleverser ses habitudes et le quotidien de l'institution. ■

Salle Castel
Gratuit sur invitation à retirer la veille dès 14 h
06 63 14 48 09

16/III & 14/II
Repair Café

Apportez vos objets cassés ou vos appareils en panne. Ils trouveront une seconde vie avec les bénévoles.

Maison J.-J. Rousseau
14 h-17 h - Gratuit
04 67 87 83 06

17/III
Journée citoyenne

L'association Pour le canal de Lunel propose un nettoyage des berges. Petit-déjeuner offert.

Rdv au rd-point Pascalet
8h30-13 h
06 75 52 55 39

20/II
Petits bibliophiles

Les enfants partiront à la

rencontre des différents systèmes égyptiens d'écriture, du scribe, de ses pratiques et de ses outils. Dès 7 ans ■

Musée Médard
14h30 - 16h30
Gratuit sur inscription
04 67 87 83 95

21/III
Lectures musicales

Avec Des toros en toutes lettres et en notes...

Daniel Saint-Lary organise un autre temps fort de ces Rendez-vous des aficionados a los toros. À sa voix, s'associent celles de Peggy Liby et Philippe Béranger, ainsi que les musiciens Gregorio Ibor Sanchez, Pepe Martinez et Thierry Daudé. ■

Le Bocal
Gratuit sur invitation à retirer la veille dès 14 h
04 67 87 84 19

23/III & 07/II
Ateliers adultes

Initiation au dessin d'objet archéologique égyptien par Hélène Bret. ■

Musée Médard
14 h-15h30 & 16 h-17h30
Gratuit sur inscription
04 67 87 83 95

24/III / Puces juniors



Envie de faire le tri avant les fêtes ? Les enfants, âgés de 4 à 17 ans, qui souhaiteraient vendre leurs jouets, livres, CD et jeux vidéo sont attendus le dimanche 24 novembre de 8 h à 13 h. Inscriptions avant le 22/11 dans les commerces partenaires. Participation de 2 € reversée au Téléthon. ■

Parc Jean Hugo - 8 h - 13 h
04 67 87 84 12

Marché

27/III
Marat assassiné, un tableau politique

Conférence animée par Pierre Stépanoff, conservateur au Musée Fabre. ■

Musée Médard - 19 h
Gratuit sur réservation
04 67 87 83 95

28/II
Rustine
Un spectacle burlesque pour les élémentaires. Paulémilevictor Rustine, personnage pétillant et très communicatif déroule le parcours de sa vie trépidante. Pour raconter ses rêves, ses rencontres, ses doutes et ses victoires, il est accompagné de son fidèle destrier... une bicyclette en pièces détachées ! ■

Salle G. Brassens

10 h & 14h30
Tarifs municipaux
04 67 87 83 96

30/II
Lectures pour baby-bliophiles
De 3 à 7 ans ■
Musée Médard - 15h30
Gratuit sur inscription
04 67 87 83 95

03/II
Ivan le terrible
Tyran sanguinaire, Ivan le Terrible a acquis son nom par le sang qu'il fit verser. En janvier 1941, en Russie soviétique, le cinéaste Sergueï Eisenstein est sommé par Staline de réaliser Ivan le Terrible, film propagande pour exalter la grandeur de la nation russe. Ce spectacle est né de l'envie de creuser ces deux histoires pour illustrer un propos plus large sur l'art et la propagande, la création sous une dictature. ■

Salle G. Brassens - 20h30
De 5 à 15 €
04 67 22 03 78

04/II
Gaïa dans tous ses états
Ce spectacle mêle chant, conte, musique, danse et marionnettes. Gaïa est envoyée, malgré elle, dans un monde imaginaire où elle devient

reine de l'équilibre et de la nature. Confrontées à de multiples péripéties, les comédiennes et marionnettes entraînent le public dans une comédie musicale rythmée qui sensibilise discrètement au rapport de l'homme à l'environnement. ■

Salle G. Brassens - 15 h
Dès 4 ans - 7 €
06 61 56 88 42

05/II
Rencontre
Cf. « Rencontre » du 7/11. ■
L'Enfance de l'art - 15 h
Entrée libre & gratuite
04 67 87 84 19

05/II
Cérémonie
Journée d'hommage aux Morts pour la France lors de la guerre d'Algérie et des combats de Tunisie et du Maroc. ■
Parc municipal - 11 h

05/II
30 minutes, un livre
Zoom sur les collections autour de « Médailles sur les principaux événements du règne de Louis Le Grand : histoire métallique et propagande ». ■
Musée Médard - 16h30
Entrée libre
04 67 87 83 95

Solidarité

Du 03/12 au 08/12 / Téléthon



Les associations lunelloises se mobilisent.
03/12 : loto du foyer
06/12 : tournois de basket et interclubs mixtes à la halle intercommunale et de pétanque au triangle des Arènes
07/12 : randonnées pédestre, vélo, karaoké, gala des associations, course « night run » et concert des Apple Scruffs
08/12 : loto du Téléthon à Brassens, vente de vin et animation musicale. ■
Lieux divers - Tarifs variables selon les événements
Programme complet : lunel.com

LES DRAGONS



À 18 h
Vendredi
13
décembre
2019
parc Jean Hugo

Entrée libre & gratuite

+ d'infos ☎ 04 67 87 84 19 📍 bialunel



Licenses d'entrepreneur de spectacles : 1-1050720 - 2-1050723 - 3-1050724

CONCERT DE NOËL

LES CHORÉGIENS

ÉGLISE NOTRE-DAME-DU-LAC

40 CHORISTES SOUS LA DIRECTION
DE MICHEL SOTIROPOULOS



DIMANCHE 15 DÉCEMBRE 2019 À 16 H

AVEC GUZÉLYA PROKOFIEVA (PIANISTE),
STÉPHANE MARRAS (ACCORDÉONISTE) & CLAUDIO MURA (GUITARISTE)

Entrée libre & gratuite
sur invitation à retirer la veille à l'espace Feuillade

Église Notre-Dame-du-Lac - Place des Martyrs de la Résistance - 34400 LUNEL - ☎ d'infos ☎ 04 67 87 84 19 📍 Bialunel



PATINOIRE DE NOËL

du samedi 21 décembre 2019 au dimanche 5 janvier 2020

Parc Jean Hugo

250 m² de glace
dont **50 m²**
dédié aux petits
dès 3 ans

Tous les jours*
de 10 h à 18 h
2 soirées à thème
les 21/12 & 4/01
de 18 h à 20 h

3,50 € / heure**
pour les - de 12 ans
4 € / heure**
pour les + de 12 ans
& les adultes

Animations de Noël

14 & 15 décembre 2019
à Lunel

samedi 14 de 10 h à 17 h

Village des enfants

avec diverses animations proposées par La Dynamique Lunelloise

place Louis Rey

dimanche 15 dès 9 h

Igloo du Père Noël

cœur de ville

dimanche 15 de 9 h à 18 h

Marché de Noël*

& déambulation musicale

cœur de ville

sam. 14 & dim. 15 dès 18 h

Spectacle son & lumière

sur la façade de l'Église Notre-Dame-du-Lac

... Venez patiner au parc Jean Hugo du 21 décembre au 5 janvier 2020 !

* Report au parc Jean Hugo le dimanche 22 décembre en cas de pluie.

+ d'infos : 04 67 87 83 00 - www.lunel.com - 📍 bialunel

